

# 4月から地区公民館の使用方法が一部変わります

問い合わせ先 本庁舎協働推進課 (27番窓口)  
☎ 0857-30-8178 ☎ 0857-20-3919

本市では、地区公民館の新しいニーズに...  
地区公民館を幅広く活用していくために

**これまでの公民館は...**

地区公民館を取り巻く環境の変化により、幅広い世代の利用が進まなかったり、稼働率の低い部屋があったりという状況でした。以前より地域から、

「物資の販売に取り組みたい、取り組んでほしい」

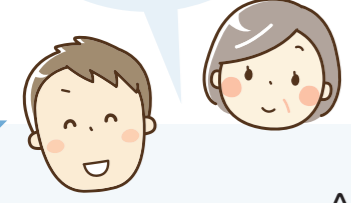
「民間事業者へ貸し出せない？」

という意見が寄せられていました。これまでは営利的や民間事業者からの利用希望があってもお断りしていました。

新しいニーズに... 幅広い活用に向けた検討を重ねました。そして令和5年12月議会で、地域活動や生涯学習・社会教育活動の拠点としての機能を維持しつつ、民間事業者などへの施設の貸出や営利活動など、新しい地区公民館の活用を定めた「鳥取市立地区公民館の設置及び管理に関する条例」が議決され、4月1日から施行となります。

今後、地区公民館が幅広く活用され、稼働率や利用するみなさんの満足度が高まり、さらには、地域とさまざまな人がつながる場となっていくことで、「ごきわいにあふれ安心して暮らせるまちづくり」の前進が期待されます。

## どうなる？ 地区公民館 Q & A



- Q 名称は変わりますか？**  
A 「地区公民館」で変わりません。
- Q 使用料はどうなりますか？**  
A 地区住民や営利を目的としない団体などが、地域活動や社会教育活動で利用するときは無料、民間事業者や営利目的での利用は有料です。
- Q 生涯学習事業はどうなりますか？**  
A これまでどおり生涯学習事業を実施します。いままでどおりご参加ください。
- Q 地区住民が利用しづらくなる？**  
A 地区住民は、他の利用希望者より予約できる時期を早めることで利用しやすくなります。
- Q 利用の手続きを教えてください**  
A 利用したい地区公民館に空き状況の確認と利用目的をお伝えください。  
■使用料が無料の場合  
①申込書提出 ↓ ②鍵の受渡し ↓ ③利用  
■使用料が有料の場合  
①申込書提出 ↓ ②使用料納付 ↓ ③鍵の受渡し ↓ ④利用

# 鳥取砂丘 砂の美術館 THE SAND MUSEUM

第15期展示 砂で世界旅行・フランス編

The Sand Museum 2024

2024 2025  
4/19 Fri 1/5 Sun

オープニングセレモニー  
と き：4月19日(金) 8:20～  
と ころ：砂の美術館駐車場内 (ウェルカム砂像前)

砂で世界旅行、次はフランスへ。



鳥取砂丘 砂の美術館 THE SAND MUSEUM TOTORI SAND DUNES  
世界初、砂像を展示する美術館  
時間：9時～18時 ※最終入館は17時30分  
料金：一般800円(600円) 小中高生400円(300円) ※()内は20名以上の団体料金  
主催：鳥取砂丘砂の美術館活性化共同企業体 共催：鳥取市  
後援：在日フランス大使館 / アンスティチュ・フランセ  
〒689-0105 鳥取市福部町湯山 2083-17 Tel:0857-20-2231

最新情報は  
こちら！  
2024.4.19 Fri  
START!



公式ホームページ Official website

作品はイメージです。

